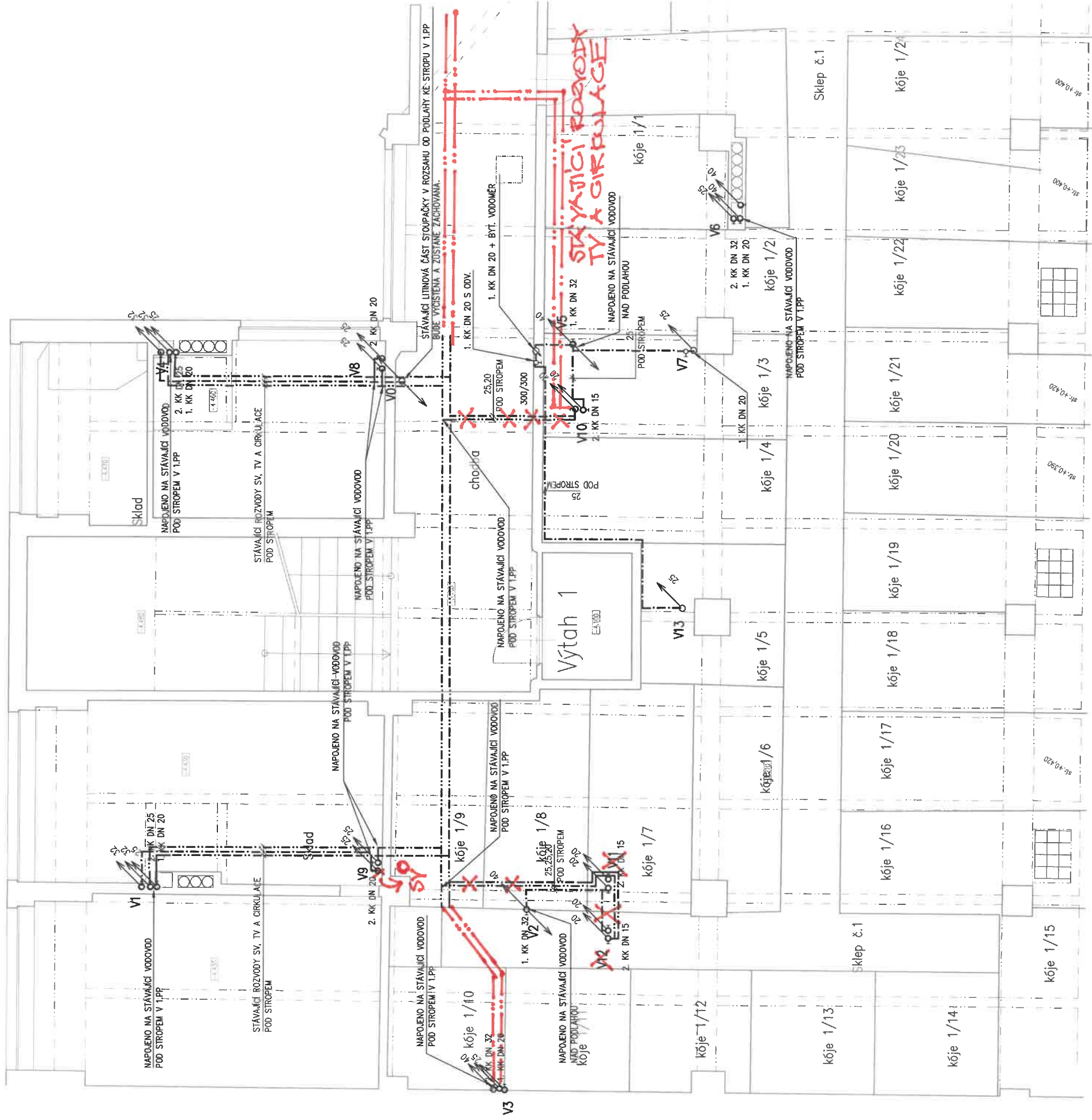


PŮDORYS 01. PP

BYTY SCHODIŠTOVÉ SEKCE I.



Změny:
Číslo změny Datum Popis změny
00 10.2021 Vydaní pro účely výšetrového řízení

PÁSPORT STÁVAJÍCÍHO STAVU
KE DNI 21.1.2025
±0,000=217,65 m n.m. (podlaha 1.NP)



ARCHITEKT	VYPRACOVAL	ZODP. PROJEKTANT	H.L.P.	FLIP NEHONSKÝ PROJEKČNÍ KANCELÁŘ Randova 3205/2 Praha 5 - Smíchov Tel. 777 102 252
-	G. Stojanov	G. Stojanov	Ing. F. Nehonský	
INVESTOR	605 727 037	605 727 037	777 102 252	
ADRESA INVESTORA	Městská část Praha 6, odbor správy majetku	zastoupený SNEO a.s.		
MÍSTO STAVBY	Čs. armády 601/23, Praha 6	KATASTR	Bubeneč	
STAVBA	nám. Svobody 728/1, Praha 6	ARCH. ČÍSLO	2021.03	
REKONSTRUKCE ZDRAVOTNĚ TECH.		STAD. PROJ.	DPS	
INSTALACÍ V BYTOVÉM DOMĚ		DATUM	08.2021	
nám. Svobody 728/1, Praha 6, k. ú. Bubeneč		FORMÁT	4xA4	
NÁZEV VÝKRESU		MĚŘÍTKO	1:50	
D1.4.4 - ZDRAVOTECHNIKA		ČÍSLO VÝKRESU	Č. PARÉ	
PŮDORYS 1.PP - VODOVOD		D1.4.4-10		

VŠEOBECNÁ POZNÁMKA

- VŠEKERÉ PRÁCE PROVÁDĚT DLE PLATNÝCH ČSN A TECHNOLOGICKÝCH PRAVIDEL ZA DOBŘENÍ PRÁVIDEL BEZPEČNOSTI PRÁCE A OCHRANY ZDRAVÍ PŘI PRÁCI
- PŘED ZAPOČETÍM BOURACÍCH PRACÍ NUTNO DOTYČNÝ PROSTOR ODPOLIT OD PŘÍVODU ELEKTŘINY A UZAVŘÍT PŘÍVODY OSTATNÍCH INSTALOVANÝCH MEDIÍ
- VŠEKERÉ NAVRŽENÉ PRVKY A MATERIÁLY BUDOU UŽITY VČETNĚ SYSTÉMOVÝCH ŘEŠENÍ A DETAILŮ DLE TECHNICKÝCH PODKLADŮ DODAVATELE
- VZHLÉDEM CHARAKTERU STAVBY - REKONSTRUKCE JE NEZBYTNĚ VŠECHNY ROZMĚRY OVĚŘOVAT PŘÍMO NA MÍSTĚ. PŘÍPADNĚ ZÁSADNÍ ODCHYLKY OVLIVŇUJÍCÍ INSTALACI ZÁŘIZOVACÍCH PŘEDMĚTŮ NUTNO ŘEŠIT SE ZÁSTUPCEM INVESTORA ČI PROJEKTANTEM K POSOUZENÍ A ODSOUHLASENÍ ZMĚNY.
- TECHNICKÁ ZPRÁVA JE NEDÍLNOU SOUČÁSTÍ PROJEKTOVÉ DOKUMENTACE V POTŘEBNÉM DETAILU UPŘESŇUJE VÝKRESOVOU ČÁST
- ATYPICKÉ VÝROBKÝ A JEJICH VÁZBA NA STAVEBNÍ KONSTRUKCE BUDE UPRAVĚNA DLE SKUTEČNÉHO DODAVATELE PRVKŮ S ODSOUHLASENÍM GENERALNÍM PROJEKTANTEM